

►►► Formation SketchUp

Objectifs pédagogiques

Avec cette formation **SketchUp** de **19 modules** (158 leçons) vous apprendrez à maîtriser ce logiciel pour concevoir efficacement des bâtiments et des éléments en 3D et développerez vos connaissances sur les différents styles architecturaux et de décoration d'intérieur.

Public

Toute personne souhaitant acquérir des compétences relatives à la formation « Sketchup Pro 2021 »

Temps moyen de formation

15 heures

Evaluation de l'action

Evaluation de positionnement
 Evaluation au cours de la formation
 Evaluation post formation

Suivi de l'action

Certificat d'acquis de formation
 Attestation de formation
 Attestation de compétences
 Attestation de parcours
 Résultat des évaluations
 Certificat de réalisation

Niveau de granularisation

- Test de positionnement
- 19 modules (158 leçons interactives)
- Exercices interactifs

Pré requis technique

- Navigateur web : Edge, Chrome, Firefox, Safari
- Système d'exploitation : WINDOWS

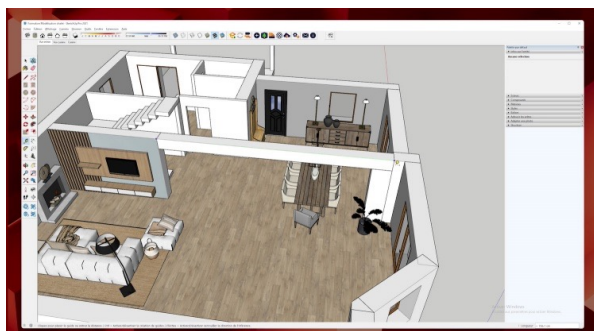
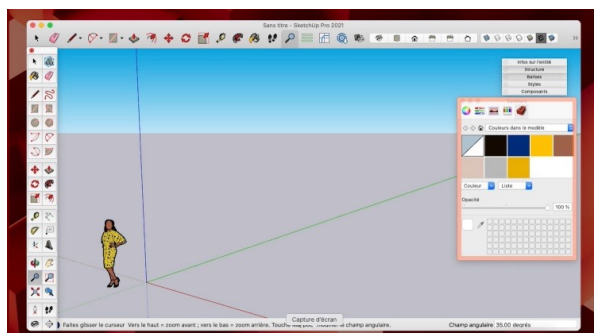
Technologie

- Vidéo
- Norme SCORM

Accessibilité

Pour toute demande d'aménagement ou de compensation, merci de contacter notre référent handicap Madame GRAFFAGNINO Cloé (cloe@711academy.fr)

Tarif : 990€



Quiz

Quel est le terme géométrique pour « ligne » ?

- Segment
- Trait
- Rayon

▶▶▶ **Détail formation : SketchUp**

Les fondamentaux de SketchUp

- Le logiciel SketchUp
- SketchUp Pro ou SketchUp Free
- SketchUp sous Windows ou sous

Paramétrer le modèle SketchUp

- Démarrer le logiciel
- Présentation de l'interface du modèle
- Les barres d'outils
- La palette par défaut et les boîtes de dialogue
- La barre d'état et la zone de mesure
- Les préférences du modèle

Se déplacer dans le modèle

- L'outil Zoom
- L'outil Panoramique
- L'outil Orbite
- Les modes Perspective et Perspective à 2 points
- Le mode Projection parallèle ou le mode Orthogonal
- L'outil Positionner la caméra et l'outil Pivoter
- L'outil Visite
- Masquer et révéler des parties du modèle

Les outils de base

- Avant de démarrer
- L'outil Ligne
- L'outil Main levée
- L'outil Rectangle
- L'outil Rectangle orienté
- L'outil Cercle
- L'outil Arc
- L'outil Arc par deux points
- L'outil Arc par trois points
- L'outil Portion de cercle
- L'outil Polygone
- Aménager un bureau

Les outils d'édition et de construction

- L'outil Sélectionner
- Déplacer, Copier et Coller
- L'outil Effacer
- L'outil Pousser-tirer
- L'outil Décalage
- L'outils Suivez-moi
- L'outil Faire pivoter
- L'outil Échelle
- L'outil Colorier

Modéliser avec précision

- Les inférences
- L'outil Mètre et les guides
- Diviser un segment et éclater une courbe
- L'outil Rapporteur
- Copier, Couper, Coller et Coller sur place
- Espacer, Copie multiple et Copie avec l'outil faire pivoter
- Les solides

Les textures et matières

- Les textures de base
- Importer une texture
- Modifier une matière
- Importer une couleur

Créer une bibliothèque

- Les groupes et les composants
- Créer un composant
- Créer un groupe
- Édition d'un groupe composant
- Éclater un groupe ou un composant
- Rendre un composant unique
- Les collections de composant
- Les composants de la 3D Warehouse

Les informations du modèle

- Mesurer des longueurs, une superficie et un volume
- Quantifier le nombre de copies d'un composant
- Mettre à l'échelle
- Les cotations

Les lumières dans SketchUp

- Les ombres
- Les éclairages
- Orienter le faisceau lumineux
- Colorier le flux lumineux

Présenter son projet

- L'affichage
- Les plans de section
- Les effets de profondeur
- Les scènes
- Mettre à jour les scènes après modification

Animer son projet

- Configurer une animation
- Le développement durable

Présenter avec LayOut

- Présentation de LayOut
- La configuration des préférences
- L'interface utilisateur
- Dessiner dans LayOut
- Modifier des formes dans LayOut
- Les boîtes de dialogue, couleurs, styles de forme et motifs de remplissage
- Insérer et présenter votre modèle SketchUp dans LayOut
- Éclater une vue pour éditer ses traits
- Organisation d'un document LayOut
- Les cotations dans LayOut
- Textes et étiquettes
- Utiliser des albums
- Les possibilités d'exportation de LayOut
- L'impression dans LayOut

Créer un style avec Stylebuilder

- Afficher un style
- Édition des arêtes
- Édition des faces et des arrière-plans
- Afficher un filigrane

Le langage visuel du design

- Introduction
- La théorie du design
- Le design d'espace
- Les principes du design
- Les fondamentaux du design d'intérieur
- Les éléments du design

L'histoire de l'architecture et des styles

- Le néolithique
- L'architecture mésopotamienne
- L'Égypte antique
- Les temples
- La décoration et les fresques murales
- Le statuaire et les arts décoratifs
- La Grèce antique
- L'architecture romaine
- L'art byzantin
- L'architecture mauresque
- L'architecture gothique
- La Renaissance
- Le maniérisme
- Le Baroque 1590-1725
- Le style Rococo

- Les styles néo-classiques
- Le style victorien
- L'époque Édouardienne
- Le mouvement « Arts And Crafts »
- L'Art nouveau
- L'Art déco
- Le modernisme
- Le style Bauhaus
- Le post-modernisme
- Le minimalisme

Les styles de décorations d'intérieur

- Le style africain
- Le style américain
- Le style Art déco
- Le style oriental
- Le style asiatique
- Le style bohème
- Le style anglais
- Le style flamand
- Le style Hampton
- Le style industriel
- Le style italien
- Le style minimaliste
- Le style rétro
- Le style rustique
- Le style scandinave
- Le style Shabby chic
- Le style espagnol
- Le style toscan

Aménagement de l'espace

- Introduction
- Les plans
- Aménager un salon
- Aménager une cuisine
- Aménager une chambre
- Aménager une salle de bain
- Aménager une entrée
- Aménager une buanderie
- Aménager un bureau

L'histoire du mobilier

- Introduction
- Le mobilier au temps des civilisations antiques
- Le mobilier médiéval
- La Renaissance
- Le style Louis XIV
- Le mobilier du XVIIIème siècle
- Le mobilier du XIXème siècle
- L'Art nouveau
- L'Art déco et le modernisme
- Le mobilier d'après-guerre