

GNU / LINUX

Objectifs pédagogiques

Avec cette formation **GNU / Linux** de **4 modules**, vous apprendrez les bases de l'administration du système d'exploitation GNU/Linux.

Public

Toute personne souhaitant acquérir des compétences relatives à la formation « GNU / Linux »

Temps moyen de formation

10 heures

Evaluation de l'action

Evaluation de positionnement
 Evaluation au cours de la formation
 Evaluation post formation

Suivi de l'action

Certificat d'acquis de formation
 Attestation de formation
 Attestation de compétences
 Attestation de parcours
 Résultat des évaluations
 Certificat de réalisation

Niveau de granularisation

4 Modules soit 25 chapitres

Pré requis technique

- Navigateur web : Edge, Chrome, Firefox, Safari
- Système d'exploitation : Mac ou PC

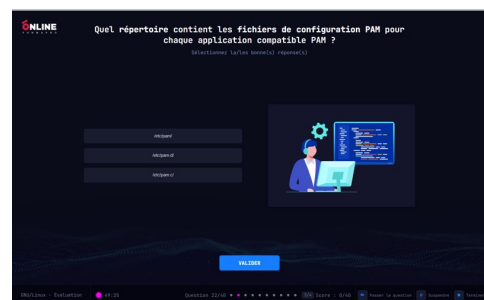
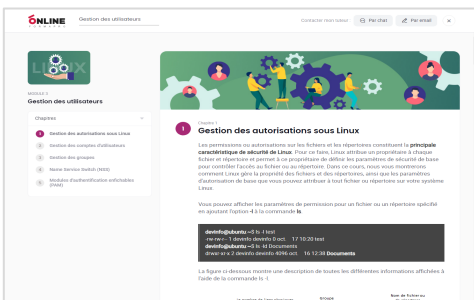
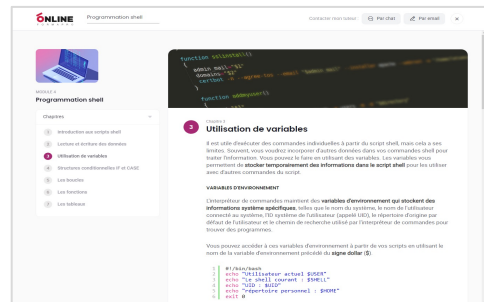
Technologie

- HTML5
- Norme SCORM

Accessibilité

Pour toute demande d'aménagement ou de compensation, merci de contacter notre référent handicap Madame GRAFFAGNINO Cloé (cloe@711academy.fr)

Tarif : 490€



▶▶▶ *Détail formation : GNU / LINUX*

Introduction au système d'exploitation Linux

- Linux et les utilitaires GNU
- Environnement de bureau graphique
- Distributions Linux
- Naviguer dans le système de fichiers (cd)
- Lister les fichiers et les répertoires (ls)
- Éditeur vi

Système de gestion de fichiers

- Recherche de fichiers dans un système Linux
- Manipulation de fichiers de texte (Linux)
- Création, modification et visualisation des fichiers
- Gestion, configuration et vérification des filesystems
- Montage des filesystems
- Gestion de l'espace swap
- Introduction et configuration du RAID

Gestion des utilisateurs

- Gestion des autorisations sous Linux
- Gestion des comptes d'utilisateurs
- Gestion des groupes
- Name Service Switch (NSS)
- Modules d'authentification enfichables (PAM)

Programmation Shell

- Introduction aux scripts shell
- Lecture et écriture des données
- Utilisation de variables
- Structures conditionnelles IF et CASE
- Les boucles
- Les fonctions
- Les tableaux