

▶▶▶ AutoCAD (vidéo)

Objectifs pédagogiques

Avec cette formation **AutoCAD**, vous pourrez en **118 leçons** maîtriser les fonctionnalités du logiciel AutoCad : des objets à la gestion des calques et de l'édition de plans à des applications pratiques adaptées aux métiers de l'industrie et du bâtiment.

Public

Toute personne souhaitant acquérir des compétences relatives à la formation « Autocad »

Temps moyen de formation

10 heures

Evaluation de l'action

Evaluation de positionnement
 Evaluation au cours de la formation
 Evaluation post formation

Suivi de l'action

Certificat d'acquis de formation
 Attestation de formation
 Attestation de compétences
 Attestation de parcours
 Résultat des évaluations
 Certificat de réalisation

Pré requis technique

- Navigateur web : Edge, Chrome, Firefox, Safari
- Système d'exploitation : Mac ou PC, smartphone

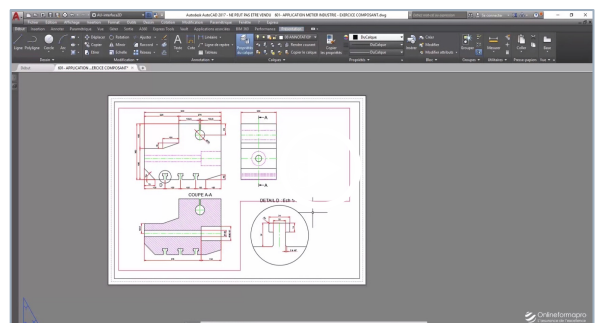
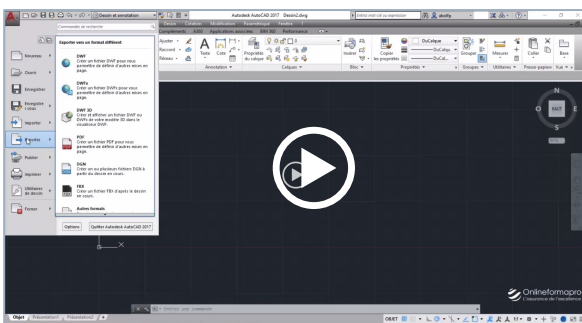
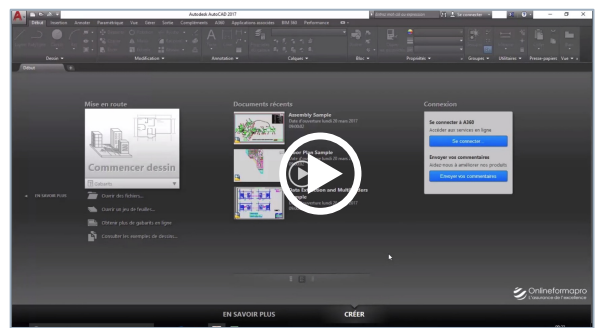
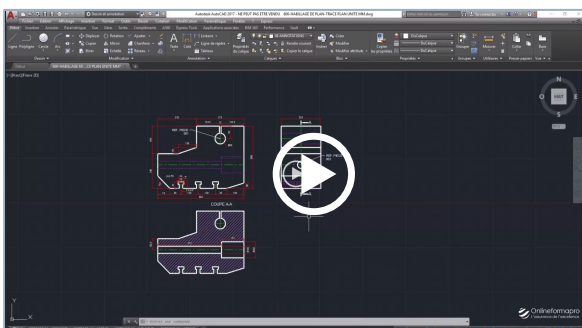
Technologie

- Vidéo
- Norme SCORM

Accessibilité

Pour toute demande d'aménagement ou de compensation, merci de contacter notre référent handicap Madame GRAFFAGNINO Cloé (cloe@711academy.fr)

Tarif : 990€



▶▶▶ *Détail formation : AutoCAD*

Interface et navigations 2D

- Interface de démarrage
- Interface de démarrage et panneau « créer »
- Interface de démarrage et connexion à A360
- Compréhension de l'interface
- Description de base de l'interface
- Le menu d'application AutoCAD
- La barre d'état
- Personnaliser et enregistrer l'espace de travail
- La ligne de commande
- Réglages des couleurs de l'interface, police de la ligne de commande
- Enregistrement automatique et copies de sauvegarde
- Ouvrir un ou plusieurs plans DWG
- Les onglets de fichiers
- Le périphérique de pointage
- La navigation 2D à la molette et à la souris
- Paramétrage des variables

Fonctions de base en dessin 2D

- Le mode de saisie dynamique
- La fonction « ligne » et le mode de saisie dynamique – Exemple A
- La fonction « ligne » et le mode de saisie dynamique – Exemple B
- La fonction « ligne », tracés verticaux et horizontaux – Exemple C
- La fonction « ligne », repérage et accrochage – Exemple D
- La fonction « ligne », les chemins polaires – Exemple E
- La fonction « ligne », le mode ortho – Exemple F
- La fonction « cercle »
- La fonction « arc »
- La fonction « rectangle »
- La fonction « polygone »
- La fonction « droite » – Exemple A
- La fonction « demi-droite » – Exemple B
- La fonction « droite », décalage – Exemple C
- La fonction « polyligne » – Exemple A
- La fonction « polyligne » – Exemple B
- La fonction « polyligne » – Exemple C

Outils d'aide aux dessins et renseignements

- Les diverses parties d'un document
- Marges, format et orientation
- La règle horizontale
- Mise en forme au niveau caractères
- Mise en forme au niveau paragraphes
- Révéler la mise en forme
- Bien utiliser les tabulations
- Bordures et trames
- Arrière-plan du document
- Filigranes
- Lettrines
- Modifier la casse des caractères
- Puces et numérotation
- Sections

Sélection d'objets et fonctions de base en modifications de plan

- Sélection directe – Effacer
- Fenêtre de sélection et de capture – Effacer
- Fenêtre de sélection et de capture – Réglages de base
- Techniques de base en sélection
- Sélection rapide
- Utilisation des grips – Concepts
- Utilisation des grips – Exemple A
- Utilisation des grips – Exemple B
- Editions de plans – Fonction « Effacer »
- Editions de plans – Fonction « Déplacer »
- Editions de plans – Fonction « Copier »
- Editions de plans – Fonction « Miroir »
- Editions de plans – Fonction « Rotation »
- Editions de plans – Fonction « Décaler », exemple A
- Editions de plans – Fonction « Décaler », exemple B
- Editions de plans – Fonction « Echelle »
- Editions de plans – Fonction « Ajuster »
- Editions de plans – Fonction « Prolonger »
- Editions de plans – Fonction « Etirer »
- Editions de plans – Fonction « Raccord »
- Editions de plans – Fonction « Chanfrein »

Gestion des calques et propriétés d'objets

- Gestion des calques – Concepts de base
- Gestion des calques – Etats de calque
- Gestion des calques – Création et propriétés du calque
- Gestion des calques – Productivité
- Gestion de base des propriétés
- Gestion des calques – Type de ligne
- Gestion des calques – Epaisseur de ligne

Commencer un plan DWG

- Enregistrer
- Réglage de base
- Structure de calques simple
- Concept des « Présentations »
- Mise en page nommée
- Affectation des mises en page nommée
- Modification des mises en page nommée et création d'un cadre
- Création d'une fenêtre de présentation rectangulaire
- Déplacer et dupliquer une présentation
- Création d'un gabarit DWT
- Créer un plan DWG en utilisant un gabarit DWT

Application métier industrie - Création d'un plan d'un composant

- Présentation du composant
- Démarrage du plan
- Tracés du contour principal
- Tracés des rainures en T
- Projections des arêtes
- Création de hachures
- Fenêtres de présentation et mise à l'échelle
- Gestion des échelles de ligne
- Flèche d'identification de coupe
- Le style de texte annotatif
- Création de texte multiligne annotatif
- Création de cotes annotatives
- Création de cotes linéaires annotatives
- Compléments cotations
- Cotation du détail – Méthode A
- Cotation du détail – Méthode B
- Style de ligne de repère multiple annotatif
- Création de repère multiple annotatif
- Imprimer un plan
- Publier en PDF

Application métier bâtiment - Création d'un plan de rez-de-chaussée

- Présentation du plan simple d'un rez-de-chaussée
- La structure des calques
- Création des murs extérieurs
- Création de la distribution des cloisons
- Positionnement des axes de baies, de portes ou de fenêtres
- Technique de création de symboles simplifiés de portes
- Création de blocs menuiseries – Présentation
- Création d'un bloc « Interne »
- Insertion et placement des blocs menuiseries
- Mise au net du plan – Fonction contour
- Présentation et échelle du plan
- Cotations annotatives, le style « Archi »
- Création de côtes linéaires annotatives extérieures et intérieures
- Compléments – Gestion des objets annotatifs
- Création de contours en polyligne de pièces
- Annotations et calculs de surfaces de pièces
- Gestion des échelles de types de ligne
- Exports de présentation aux formats PDF et DWFx